

2 0 1 9

ANO NACIONAL DA

COLABORAÇÃO

COLABORAR FAZ TODA A DIFERENÇA



Projeto Espaço Trocas

Carla Ferreira



Como Surgiu?

Gostava de abrir uma Loja Trocas em São Domingos na Junta, não tenho é pessoal

Isso é fácil! Se para além do objectivo do Trocas (economia social) juntarmos a reabilitação psicossocial de pessoas com DM, temos pessoal.

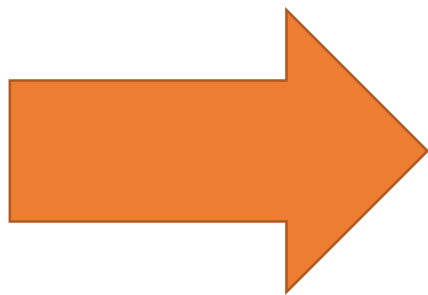


2 0 1 9

ANO NACIONAL DA

COLABORAÇÃO

COLABORAR FAZ TODA A DIFERENÇA



Vender Ideia Trocas



Necessidade criar respostas na comunidade na área da reabilitação psicossocial e inclusão social das pessoas com DM



O Diagnóstico Social no Município de Santarém (2013), **identifica a saúde mental como um eixo primordial**



Relatório de Saúde Mental na Lezíria e Médio Tejo (2015) aponta a **escassez de soluções de inclusão para a DM**



Vender Ideia Trocas



Loja solidária aberta à comunidade.
Enfoque reabilitação psicossocial e no combate ao estigma da DM, permitindo:



Aquisição/aperfeiçoamento de competências pessoais



Desenvolvimento de competências relacionais/sociais e laborais

Vender Ideia Trocas



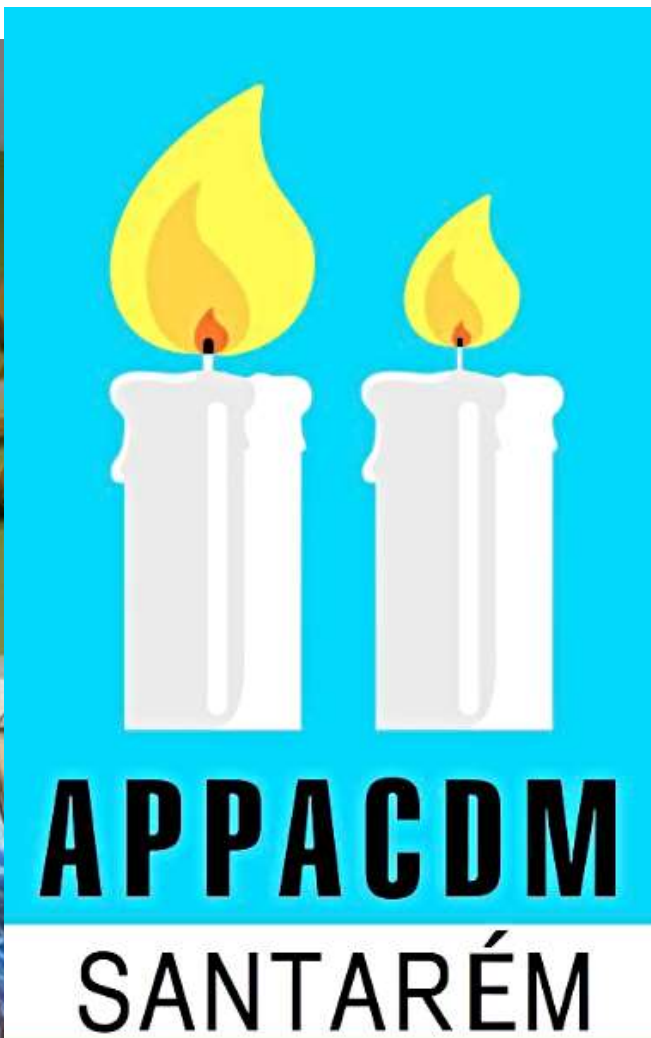
2 0 1 9

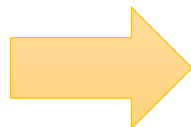
ANO NACIONAL DA

COLABORAÇÃO

COLABORAR FAZ TODA A DIFERENÇA

Não temos experiência!!!





Pensar como vai Funcionar

Regulamento Interno Espaço-Trocas de Santarém

PROJETO ESPAÇO – TROCAS

REGULAMENTO INTERNO

PREÂMBULO

A criação do Espaço Trocas de Santarém resulta da Parceria entre o Contrato Local de Desenvolvimento Social de 3ª Geração (CLDS-3G), o Hospital de Dia do Serviço de Psiquiatria do Hospital de Santarém (HDS) e a União de Freguesia da Cidade de Santarém. Esta atividade surge como a disseminação da anterior intervenção do CLDS+ na Ribeira de Santarém, com a criação de um espaço dinamizador de trocas solidárias de bens, produtos e serviços, denominado Espaço Trocas da Ribeira, mantendo-se este em funcionamento com o Centro Humanitário- delegação Santarém/Cartaxo da Cruz Vermelha Portuguesa. Dado o interesse, no decorrer do CLDS+, que a União de Juntas de freguesia manifestou em alargar esta dinâmica de trabalho cooperativo para a cidade, bem como a crescente procura deste tipo de dinâmicas comunitárias, foram-se negociando e constituindo novas parcerias para que fosse possível abrir um Espaço-Trocas em Santarém.

Neste sentido, a União de freguesias da cidade de Santarém, de acordo com os interesses da população propôs ceder um espaço pertencente à delegação de S. Nicolau, com localização em S. Domingos, para o efeito. Assim, o Espaço Trocas de Santarém tem como objetivo disseminar as práticas de trabalho cooperativo e constituir-se como uma metodologia facilitadora da inclusão social, nomeadamente dos utentes de serviço do Hospital de Dia do Serviço de Psiquiatria do Hospital de Santarém.

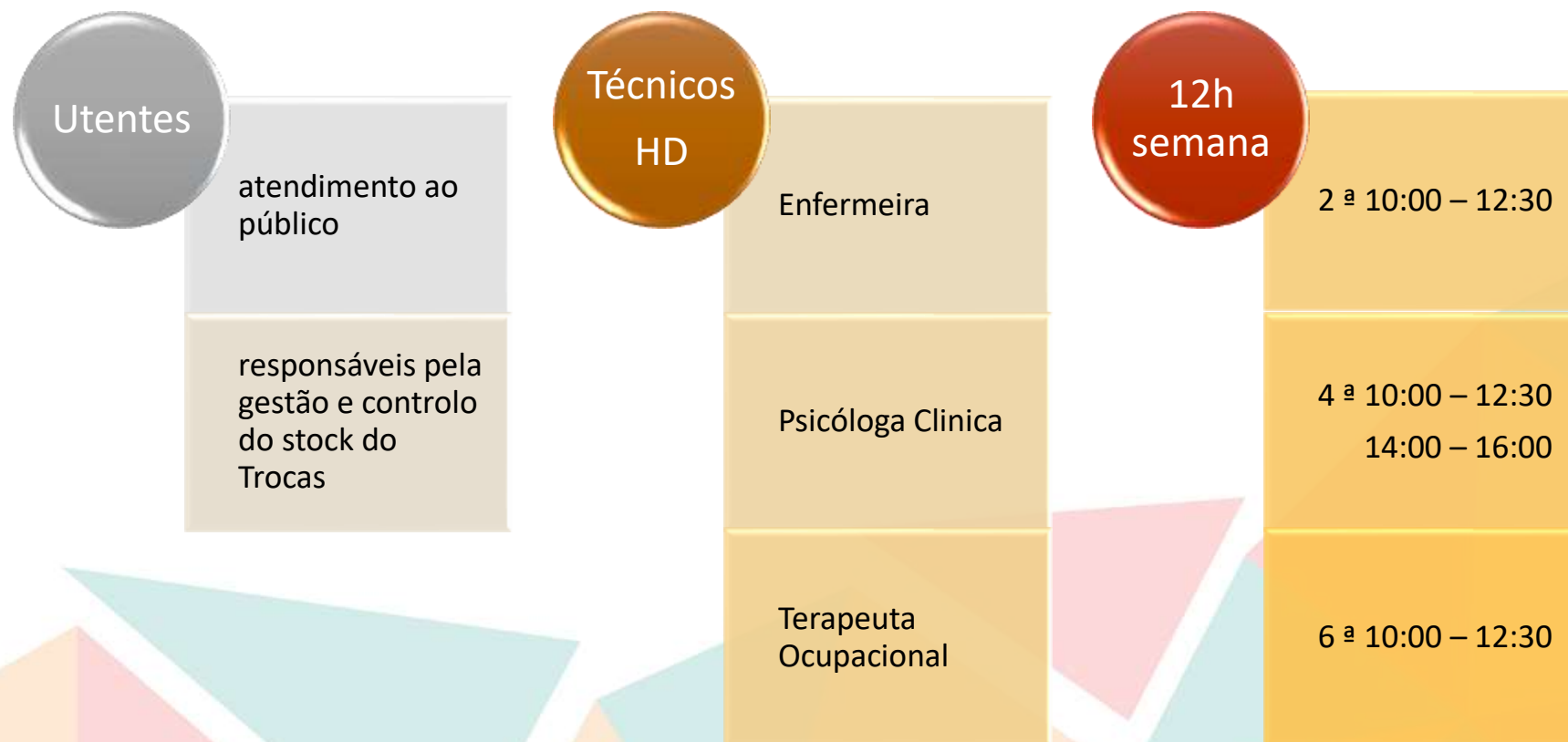
O Hospital de Dia do Serviço de Psiquiatria do HDS

O HDS é um hospital geral, distrital, público, de agudos e diferenciado. Assegura cuidados a uma população de 200.000 habitantes. A sua missão é prestar serviços e cuidados de saúde de elevada qualidade para satisfação dos utentes e das entidades responsáveis financeiramente pelos cuidados prestados, promovendo a realização pessoal e profissional dos seus colaboradores.

O serviço de Hospital de Dia de Psiquiatria está integrado no Departamento de Psiquiatria e Saúde Mental, localizado no piso 0 do Hospital de Santarém. O Hospital de Dia de Psiquiatria (HDP) é uma Unidade de Reabilitação Psicossocial, que funciona como internamento parcial e oferece cuidados psiquiátricos mediante um projeto terapêutico individual, com um programa de tratamento que enfatiza os grupos terapêuticos e sociais.



Pensar como vai Funcionar



Construção Mobiliário para a Loja

Colaboração

Utente/familiares

Estagiários ESSS

Doação
paletes/tintas...

Recuperação
móveis escolas
primárias
desativadas



A Loja | Espaço Físico



Bens Produtos loja | Cooperação Escolas

Campanha de Recolha



O Hospital de Dia (HD) de Psiquiatria do Departamento de Psiquiatria e Saúde Mental (DPSM) do Hospital Distrital de Santarém (HDS), no âmbito do projeto Espaço Trocas de

▸ O projeto tem como objetivo a constituição de um espaço de trocas solidárias de produtos, bens e serviços. Em termos gerais, procura ser um espaço complementar de

2 0 1 9

ANO NACIONAL DA

COLABORAÇÃO

COLABORAR FAZ TODA A DIFERENÇA

Colaboração
Produtos/Bens



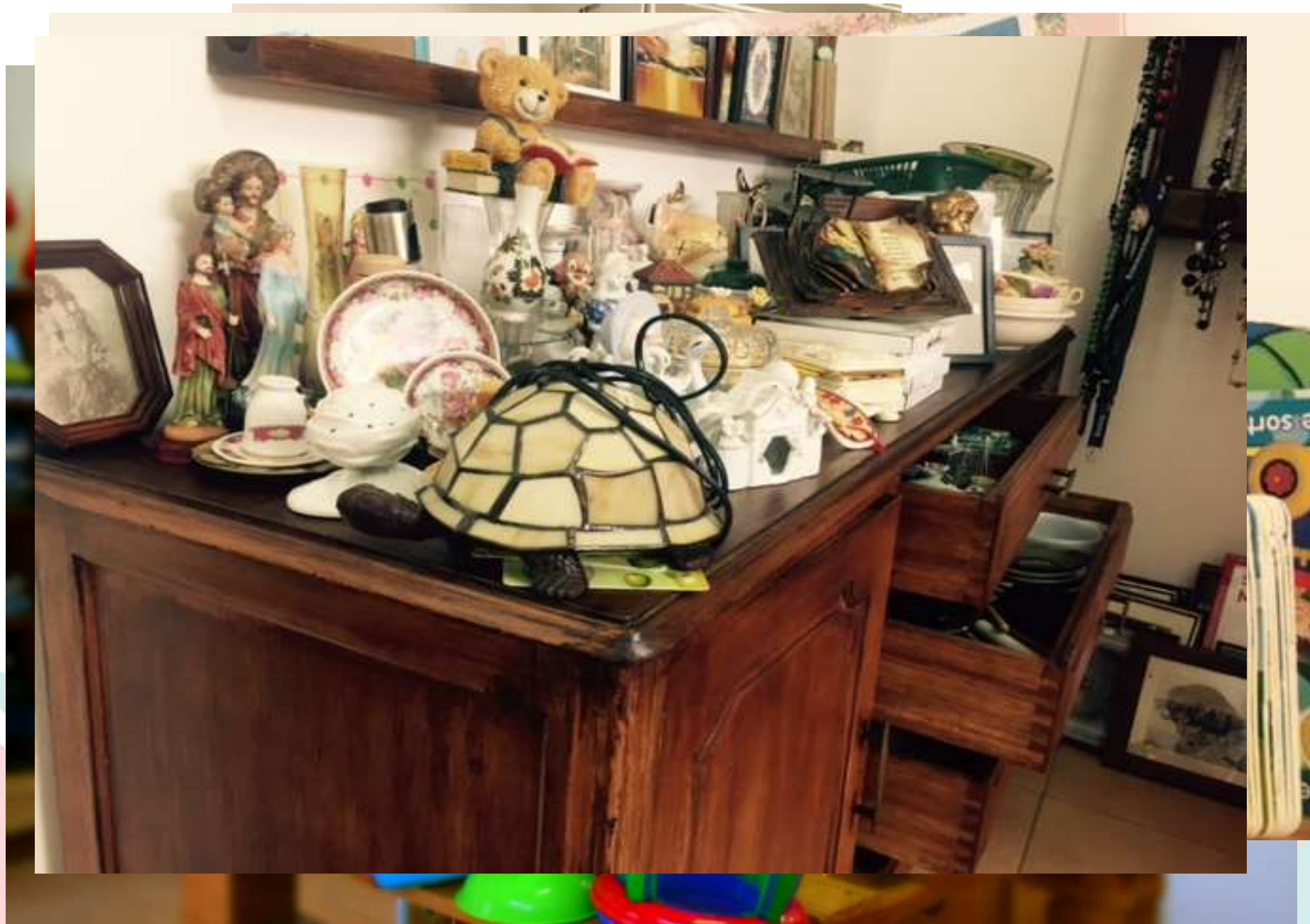
Misericórdia
Santarém
Trocas Ribeira



APPACDM
Cruz Vermelha



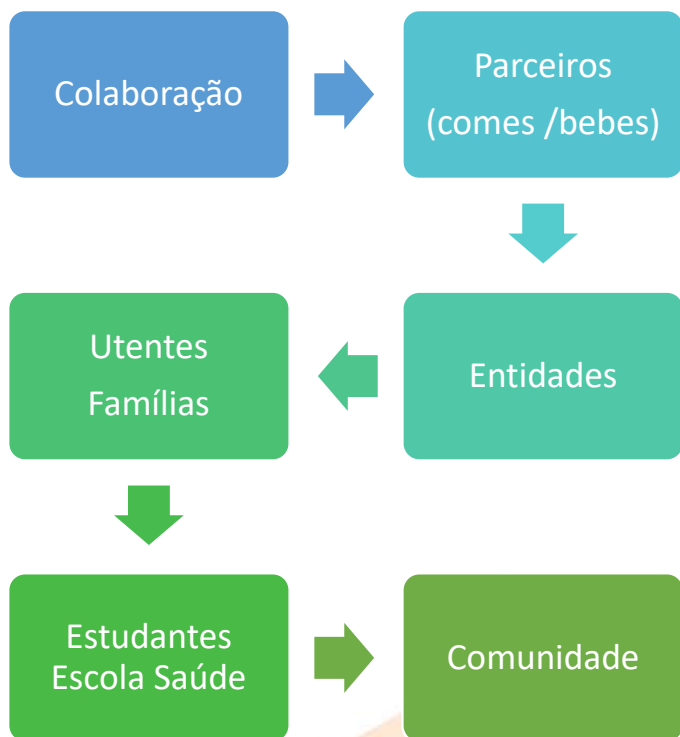
Utentes
Técnicos
Funcionários Junta



Assinatura Protocolo Colaboração



Inauguração e Aniversários 14 dezembro



No dia a dia? Como funciona a colaboração?

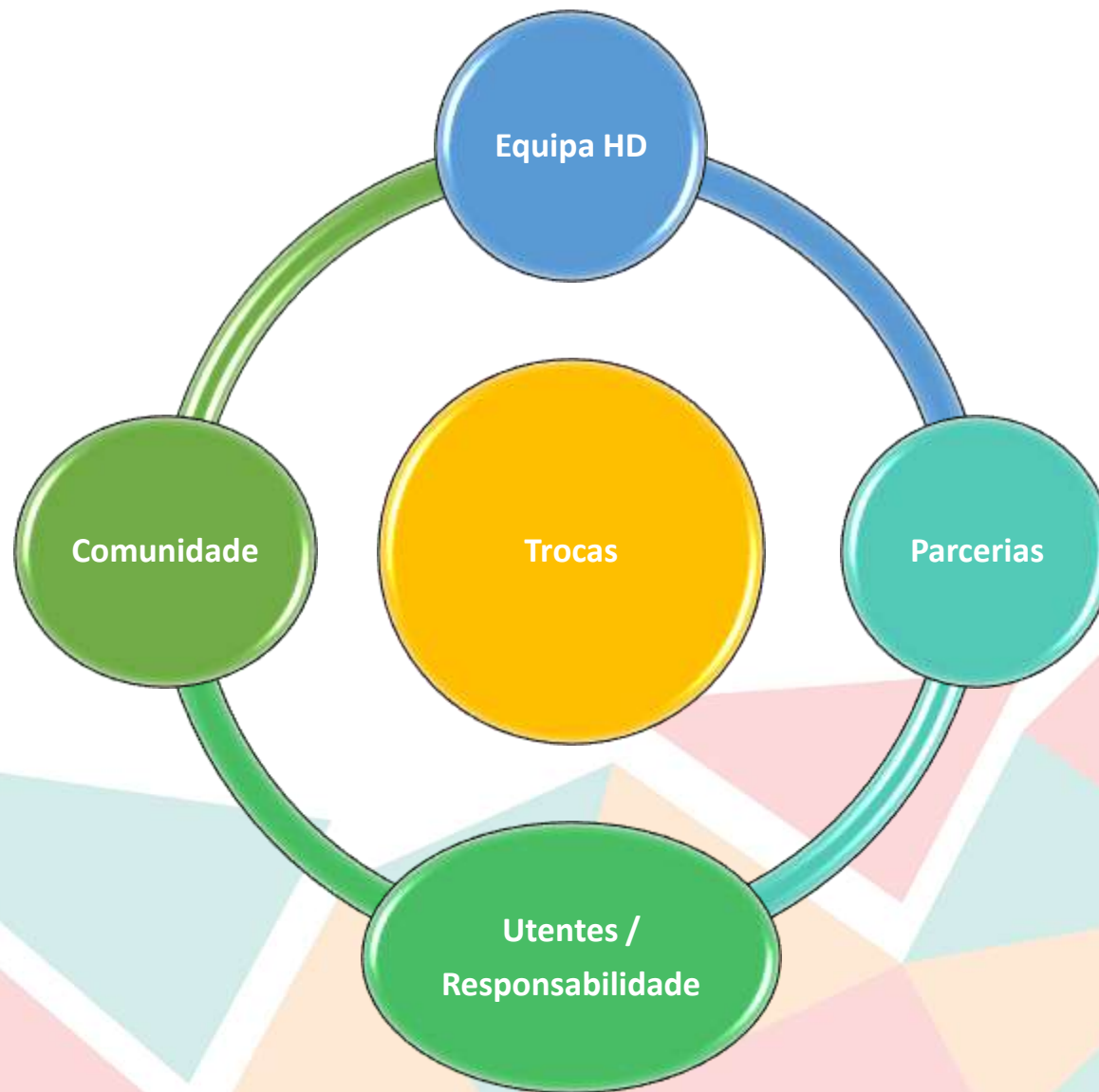
Pertença/
responsabilidade



Colaboração constante com entidades da Comunidade



Trocas | Colaboração



“Sinto-me útil, se não fosse o Trocas tinha dias que não saia da cama” Fátima

“O Trocas é mais do que um espaço de convívio...” Isabel

O que o move?

“Sinto-me muito bem aqui...” Dulce

“Sinto-me parte desta casa” Joaquim

Inovador | Colaboração



Programa Nacional
para a Saúde Mental

Projecto põe em prática as orientações do Programa Nacional de Saúde Mental.

- Contempla estratégias que promovem a reabilitação psicossocial e a inclusão da DM na comunidade, para evitar o afastamento dos utentes do meio natural,



É inovador, na medida em que foi criada a 1ª loja solidária no País onde pessoas com DM dinamizam o espaço, potenciando o seu processo de reabilitação e reinserção social.



Funciona unicamente com a colaboração dos utentes/ famílias/parceiros /comunidade

2 0 1 9

ANO NACIONAL DA

COLABORAÇÃO

COLABORAR FAZ TODA A DIFERENÇA



Quanto mais aprendemos com a partilha de conhecimentos e competências, mais dificuldade temos em não colaborar e inovar.

2 0 1 9

ANO NACIONAL DA

COLABORAÇÃO

COLABORAR FAZ TODA A DIFERENÇA

Carla Ferreira

- **Carla.ferreira@hds.min-saude.pt**

Ana Mendes Castelo

- **Ana.castelo@hds.min-saude.pt**

2 0 1 9

ANO NACIONAL DA

COLABORAÇÃO

COLABORAR FAZ TODA A DIFERENÇA

